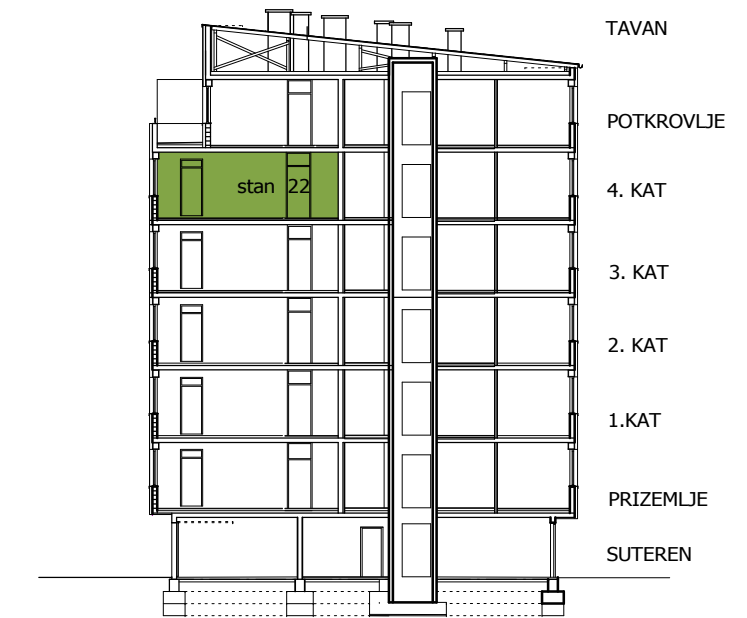
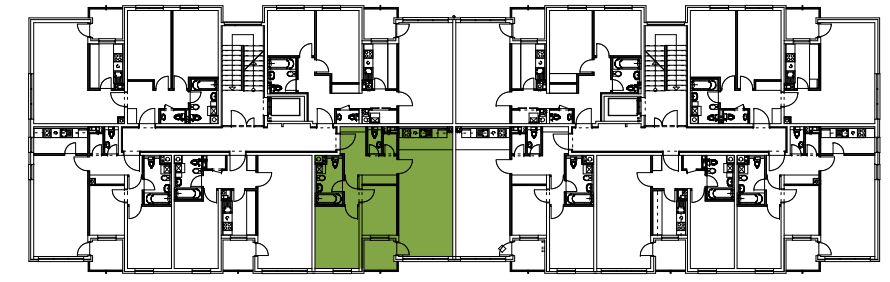




VIŠESTAMBENA GRAĐEVINA B1

Stambeno naselje Novakova, Varaždin

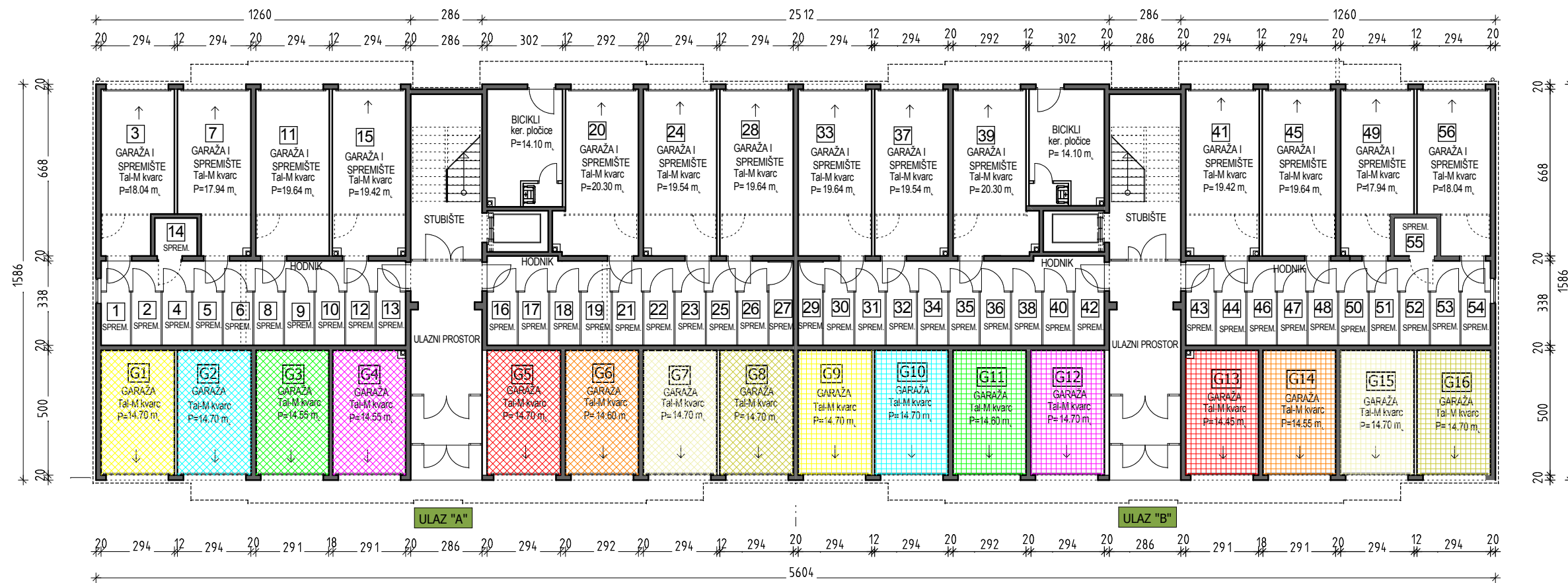


ULAZ "A" /2,5 sobni stan/ 73,46m²
stan broj : 22 / 4 kat /

UL	ULAZ	ker.pl.	3,23m ²
HO	HODNIK	ker.pl.	5,80m ²
DB+BL	DN. BORAVAK +BLAGOVAONICA	parket	25,31m ²
KH	KUHINJA	ker.pl.	5,14m ²
KP	KUPAONICA	ker.pl.	5,34m ²
WC	WC	ker.pl.	1,57m ²
IZ	IZBA	ker.pl.	1,19m ²
DZ	DEGAŽMAN	parket	1,95m ²
SP2	SOBA ZA DVIJE OSOBE	parket	11,99m ²
SP1	SOBA ZA JEDNU OSOBU	parket	7,54m ²
UKUPNA ZATVORENA NKP			69,06m ²
LD	LODA	gres.pl.	4,15x0,75= 3,11m ²
SPR	SPREMIŠTE br. 22	Tal-M	2,57x0,50= 1,29m ²
NKP STANA			73,46m ²

VIŠESTAMBENA GRAĐEVINA B1

Stambeno naselje Novakova, Varaždin



G1	GARAŽA	14.70 x 0.75	Tal-M kvarc	11,03m ²
G2	GARAŽA	14.70 x 0.75	Tal-M kvarc	11,03m ²
G3	GARAŽA	14.55 x 0.75	Tal-M kvarc	10,91m ²
G4	GARAŽA	14.55 x 0.75	Tal-M kvarc	10,91m ²
G5	GARAŽA	14.70 x 0.75	Tal-M kvarc	11,03m ²
G6	GARAŽA	14.60 x 0.75	Tal-M kvarc	10,95m ²
G7	GARAŽA	14.70 x 0.75	Tal-M kvarc	11,03m ²
G8	GARAŽA	14.70 x 0.75	Tal-M kvarc	11,03m ²
G9	GARAŽA	14.70 x 0.75	Tal-M kvarc	11,03m ²
G10	GARAŽA	14.70 x 0.75	Tal-M kvarc	11,03m ²
G11	GARAŽA	14.60 x 0.75	Tal-M kvarc	10,95m ²
G12	GARAŽA	14.70 x 0.75	Tal-M kvarc	11,03m ²
G13	GARAŽA	14.55 x 0.75	Tal-M kvarc	10,91m ²
G14	GARAŽA	14.55 x 0.75	Tal-M kvarc	10,91m ²
G15	GARAŽA	14.70 x 0.75	Tal-M kvarc	11,03m ²
G16	GARAŽA	14.70 x 0.75	Tal-M kvarc	11,03m ²
NKP GARAŽA				175,84m ²

ULAZ "A" i "B" garaže 175,84m²
TLOCRT SUTERENA